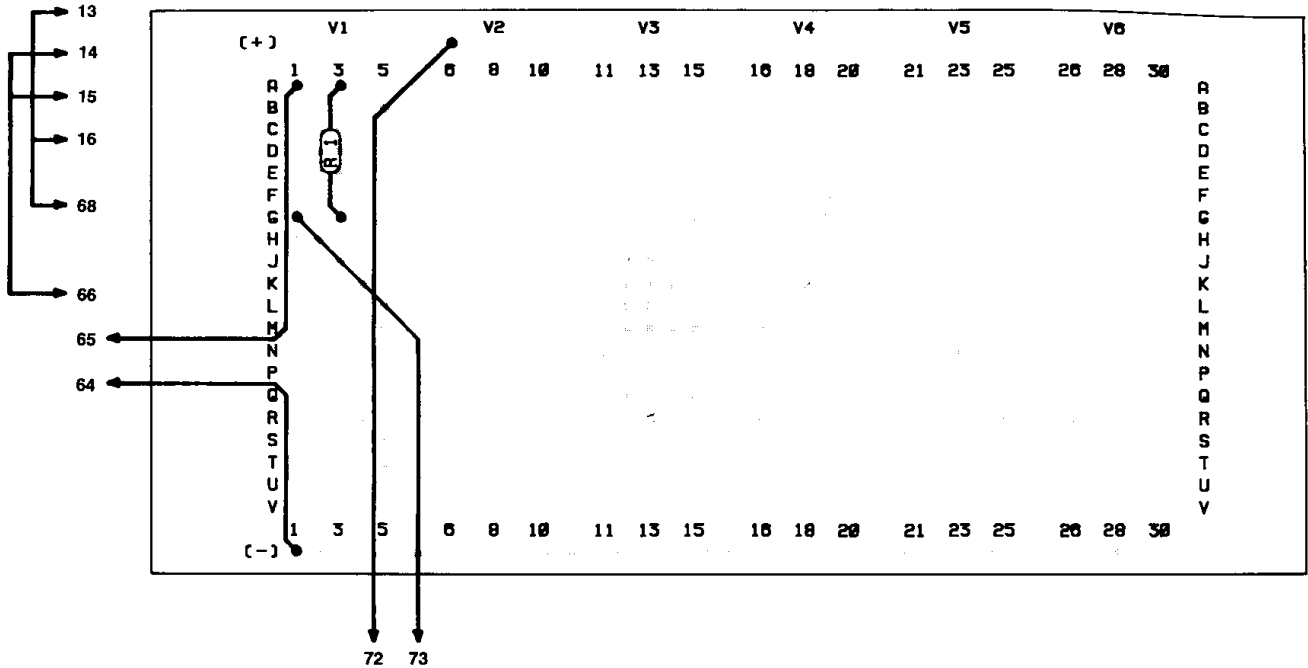


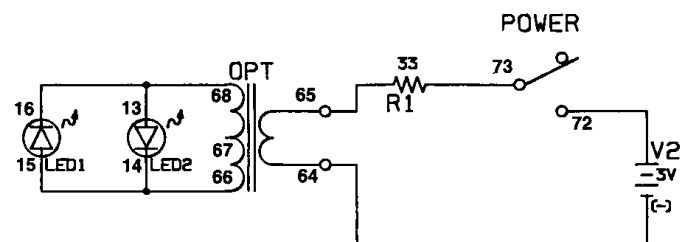


14) Meglepetés és szórakozás

226. GYAKORLAT: AZ ELEKTROMÁGNESES INDUKCIÓ VIZSGÁLATA



Ebben a gyakorlatban az elektromágneses indukciót fogjuk vizsgálni telep, transzformátor és LED-ek segítségével. A kapcsolási rajzon azt láthatjuk, hogy kell összeállítani a kísérletet. Az elektromágneses indukció elektromosság létrehozását jelenti egy kéttetekrcses vasmagos tekercselés egyik tekercsében, amely akkor jön létre, amikor az áram megváltozik a másik tekercsben.



Az összeállítás befejezése után tartsuk szemünket a két LED-en és kapcsoljuk be a készüléket. A bekapcsoláskor történt valami a LED-ekkel? Ez az elektromágneses indukció. Ha bekapcsolva tartjuk a készüléket az áram nem változik, így nem jön létre elektromágneses indukció és egyik LED sem világít.

Ezután ismét figyeljük közeli LED-eket és kapcsoljuk ki a készüléket. Ekkor melyik LED villan fel? Kapcsoljuk a készüléket be majd ki és figyeljük az elektromágneses indukció hatását.