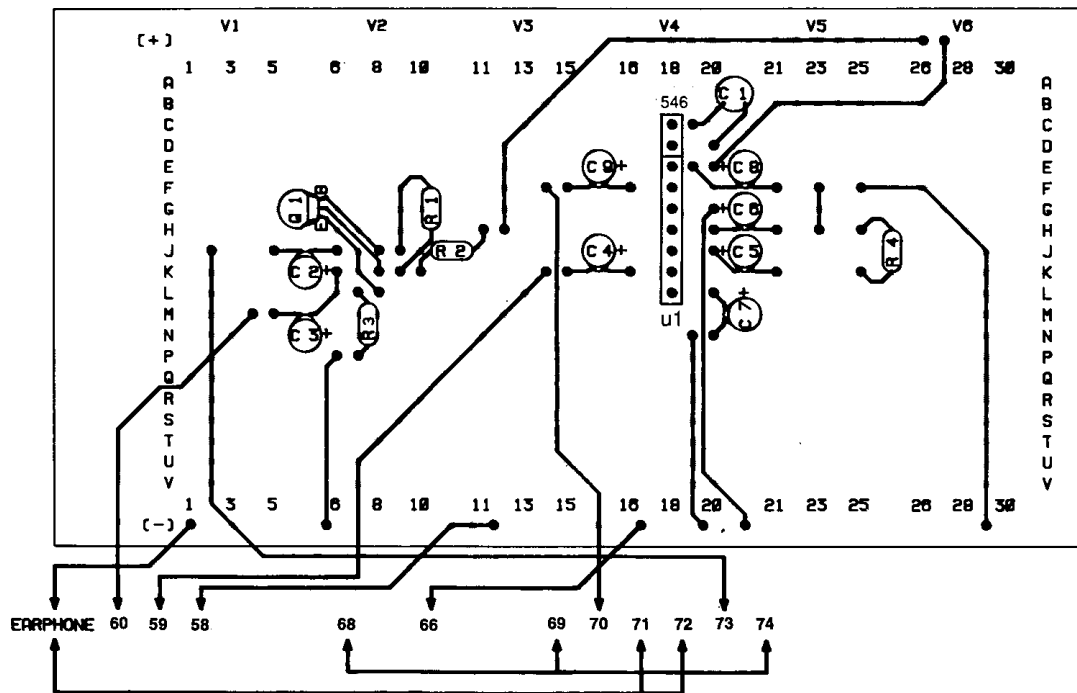




376. GYAKORLAT KAPUTELEFON

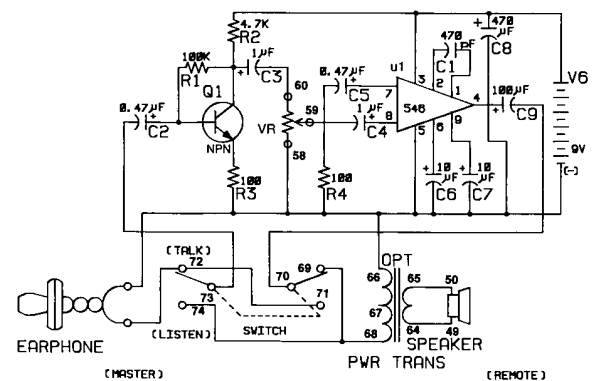


U1 546	R2 4,7 kOhm	C1 470 pF	C4 1 µF	C7 10 µF
Q1 NPN	R3 100 Ohm	C2 0,47 µF	C5 0,47 µF	C8 470 µF
R1 100 kOhm	R4 100 Ohm	C3 1 µF	C6 10 µF	C9 100 µF

Most készítsünk egy egyszerű kaputelefont. A vezetékezés után állítsa a **csúszókapcsolót** felső helyzetre és beszéljen a fülhallgatóba (mint mikrofon). Forgassa lassan a **teljesítményszabályozót** az óramutató járásával azonos irányban. A hangjának erősebben kell szólnia a **hangszóróból**. Ne túl gyorsan forgassa a **szabályozót**, mert akusztikus visszacsatolás (begerjedés) következhet be.

Állítsa a **csúszókapcsolót** alsó helyzetre. Most megcserélődik a fülhallgató és a **hangszóró** funkciója - a **hangszóróba** beszéljen és a hangját a fülhallgatóból fogja hallani.

A fülhallgató és a **csúszókapcsoló** a kaputelefon vezéradójaként működik és a **hangszóró** pedig távállomásként. Ezt a rendszert alkalmazza az otthoni kaputelefon is.



[TALK] = beszéd, [LISTEN] = meghallgatás,
[MASTER] = vezér-, gazdaállomás,
[EARPHONE] = fülhallgató, [SPEAKER] = hangszóró,
[REMOTE] = táv-(állomás)
[SWITCH] = kapcsoló.