

# Beha-Amprobe letöltő szoftver

## Letöltő dokumentáló szoftver könnyű adatátvitelhez

A Beha-Amprobe letöltő dokumentáló szoftver a támogatott műszerről PC-re történő könnyű adatátvitelt tesz lehetővé. A letöltött adatok a beépített űrlapok és táblázatok segítségével megjeleníthetők és kiértékelhetők. A letöltő más programokba, pl. Microsoft Excelbe történő gyors adatexportálást is lehetővé tesz. Az adatanalízis rendszer hibakereséshez, megelőző karbantartáshoz és a megbízó számára történő professzionális vizsgálati jegyzőkönyv-készítéshez használható.

### Főbb jellemzők

- Adatletöltés a támogatott műszerekről:
  - Proinstall 100
  - Proinstall 200
- A letöltött adatok megjelenítése űrlapok és táblázatok használatával az analízis megkönnyítéséhez
- A letöltött adatok mentése, visszakeresése és nyomtatása
- Az eredmények gyors megjelenítése minta nyomtatványokban
- Adatexportálás más programokba, pl. Microsoft Excelbe CVS formátum használatával
- Lehetőség a műszermemória törlésére és az alapbeállítás módosítására
- Opto leválasztású USB port a nagyobb biztonság érdekében
- Virtuális műszer adatok PC-n való megtekintésére

### Támogatott műszerek

Proinstall-100

Proinstall-200

### Rendszerkövetelmények

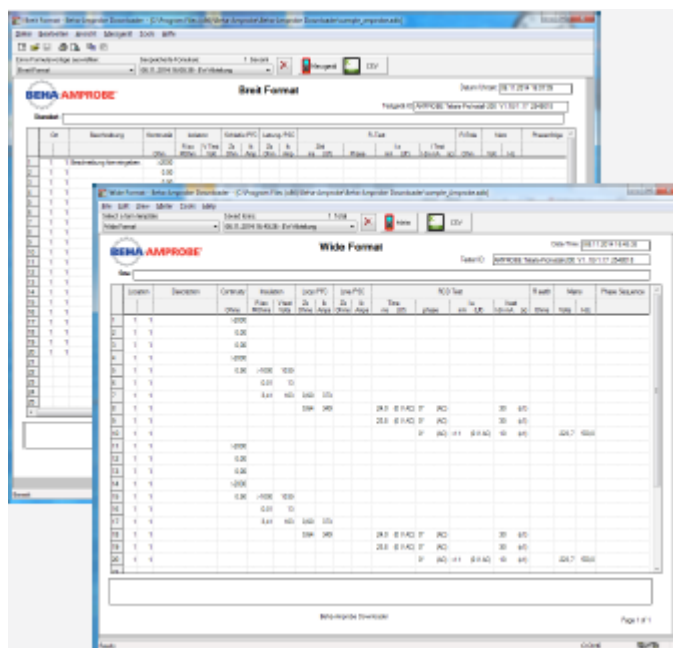
Operációs rendszer: Windows 7, vagy 8

Minimum hardver: Pentium osztályú mikroprocesszor, 32 MB

RAM és 70 MB szabad merevlemez kapacitás (100 MB beépített)



Proinstall-200



Űrlapok és táblázatok