

Endurance® sorozat

Innovatív, nagyteljesítményű infravörös pirométerek



Flexibilis

Tartós

Vizuális



A pillanat hevében, mennyi is a hőmérséklet? Ennek ismerete nélkül a félkész és befejezett termékre fordított munka és anyag veszélybe kerül. Mi megmondjuk a hőforrás hőmérsékletét. Precízen, pontosan, a legapróbb részletekig, mindezt azért, hogy vevőink az ígért minőséghez jussanak

Cégeink a Raytek, Ircon és Datapaq. Együtt több mint 125 éves tapasztalattal rendelkezünk a hőmérséklet mérés területén. Külön külön nagyra értékelt elismerést szereztünk ezeknek a gyártói neveknek.

Együtt mi vagyunk a Fluke® Process Instruments – a csúcsteljesítményű, ötletgazdag és megbízható érintés nélküli hőmérsékletmérést és infravörös érzékelők, vonalszkennerek, hő kamerák teljes sorát a mai igényes környezetnek szolgáltató triász.

Raytek, Ircon és Datapaq. Az első három név a hőmérsékletszabályozásban az utolsó kimondott szó a megbízható gyártásban.

Fluke Process Instruments

A flexibilis, tartós vizuális megoldás ... amely időt és pénzt takarít meg Önnek



Flexibilis

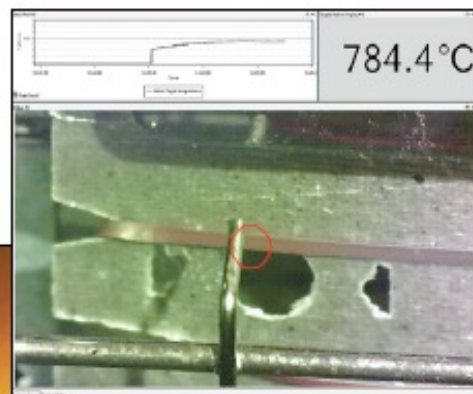
Kimagasló optikai felbontással rendelkező szélesebb hőmérséklet tartományokra tervezve. Profinet, Ethernet, RS-485 és analóg kimenet áll rendelkezésre, hogy megfeleljen a folyamat irányítás követelményeinek. Az Endurance sorozat érzékelői robusztusak, kisméretűek és könnyen üzembe helyezhetők.

Tartós

Kialakításuk ellenáll a legkeményebb környezetnek, az érzékelő IP65-ös korrózióálló acél házban helyezkedik el. Az alkatrészek, mint a magas hőállóságú burkolatok, kábelek és teljesen tömített csatlakozások az osztályában legjobb 4 éves jótállással együtt: az Endurance sorozat érzékelői kihagyhatatlanok..

Vizuális

A video kamera opció lehetőséget ad a célzás távoli ellenőrzéséhez valamint a folyamat állandó monitorozásához. A LED célzás olyan alkalmazásoknál használható, ahol fontos, hogy „lássuk” a célra vetített tényleges spot méretet. Az integrált és száloptikás fejekhez használható lézeres célzás opció hasznos a célzás pontosság helyi ellenőrzéséhez. Az endurance szoftver, vagy a beépített web szervert használataival archiválhatunk, monitorozhatunk és hibát kereshetünk a folyamatra való teljes rálátással.



Source: "Stahl-Zentrum", ThyssenKrupp Steel in Duisburg

Durva környezethez alkalmas robusztus érzékelők

Az Endurance érzékelők robusztus korrózióálló acél házban helyezkednek el, amelyek megfelelnek az IP65 környezeti követelményeinek integrált érzékelők esetén 65 °C –ig.

A Fluke Process Instruments, osztályában legjobbként a termékre 4 év jótállást biztosít.

A szigetelt analóg kimenetek és az érzékelő védő áramkörök megakadályozzák installálás során a téves vezetékvezetésből, vagy instabil hálózati feszültségből eredő károkat.

Lássunk többet a folyamatból

A fedélzeti Ethernet opció használatával hozzáférhetünk egy web szerverhez, a tápláláshoz és ASCII-höz Etherneten keresztül és a videóhoz, ha a kamera opciót kiválasztjuk a célzási módszerhez.

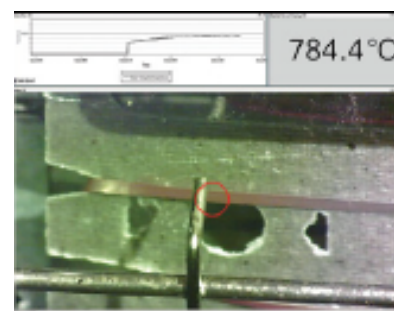
A kamera opció felhasználható a folyamat látvány pásztázásához (miközben azt látjuk, ahova a pirométer céloz), amit egyenesen a vezérlő helyiségbe továbbítunk, hogy látható legyen az, ami abban a pillanatban történik, mikor egy hőmérséklet esemény fellép.

Ha az érzékelő körüli hely korlátozott, akkor a célzás helyi megerősítéséhez lézer opció áll rendelkezésre.

Alternatívaként használhatjuk a LED célzás opciót, mely lehetővé teszi a céltárgyra vetített spot aktuális méretének megtekintését. Használjuk a SpotScan tartozékot az Endurance érzékelők monitorozásához ahol egy adott vonal fölötti hőmérséklet változások, vagy csúcsok fontosak.

Szoftver

Ábrázoljuk egy Endurance érzékelő hőmérséklet értékeit nagy felbontású video képen. Megjelenik a felső és alsó riasztási érték, megkönnyítve ezzel a tartományon kívüli állapotok azonosítását. Az Endurance szoftver könnyűvé teszi az Endurance érzékelők távolból – a vezérlő terem biztonságából- történő konfigurálását



Típusok	
EIRL	EIRH
Hőmérséklet tartomány	
550°C - 1800 °C	1000 °C - 3200 °C
Válaszidő	
10 ms	
Pontosság	
+/- (0,5 % T _{mérés} + 2 °C) csillapítás nélkül	
Optika	
100:1 D:S	150:1 D:S
Célzás	
Lencsén keresztül lézer opcióval Lencsén keresztül kameraopcióval	
Kimenetek	
0-20 mA, 4-20mA (galvanikusan szigetelt) 16 bit felbontás, relé	
Kommunikáció	
RS-485/Ethernet Profinet	
Táplálás	
DC táp, vagy Etherneten keresztül (PoE)	



Interfész lehetőségek

Az összes érzékelő beállítás hozzáférhető a háttér világítású hátoldali panelről. Ezen kijelzésre kerülnek a jelzett hőmérsékletek, rendszerriasztás helyzet, valamint az összes érzékelő paraméterei

Tartozékok

Az Endurance érzékelőket olyan robusztus tartozékok egészítik ki, mint a Thermo jacket hővédő burkolat, mely környezeti hatások ellen véd, belső vízhűtéssel és levegőöblítéssel. Az Endurance integrált érzékelők telepíthetők, vagy eltávolíthatók felszerelt Thermo jacket-el. További tartozékok is rendelkezésre állnak testreszabott telepítésekhez.

Az opcionális kemencefal szerelő rendszer lehetővé teszi az érzékelő fejek gyors, termék specifikus üzembe helyezését. Ezek a kiegészítők védik az érzékelő mechanikai alkatrészeit és levegő átöblítést biztosítanak az optikának nedvesség és por ellen.



A Thermo jacket hővédő burkolat lehetővé tesz max. 315 °C-os környezeti hőmérsékleten történő üzemeltetést.

Az új SpotScan tartozék vonal mentén szkenneli a mérési spot-ot. A SpotScan-t bekapcsolt szenzor csúcsfelszedő funkcióval működtetve, a felhasználó nagyobb területen tudja megtalálni a csúcs hőmérsékleteket



Fő jellemzők

- Lencsén keresztüli célzás, optikai lézerrel, LED, vagy lézer célra tartási funkció
- Kézi fókuszálás, könnyű üzembe helyezés
- R robusztus rozsdamentes acél burkolat IP65 védelem, környezeti hőállóság 65°C-ig.
- Háttér világítású hátsó kijelző, tapintó visszajelzés a könnyű menü navigációhoz.
- Szigetelt bemenetek
- Többcsatornós kommunikációs interfész (RS-485 Ethernet Profinet) biztosít web szerver elérhetőséget, ASCII Etherneten keresztül és video streaming
- Teljes körű installáció és szerelő tartozékok

Kiemelkedő részletek

- Innovatív opcionális kamera a folyamat állandó vizuális monitorozásához
- A LED célzás opció láthatóvá teszi a célon lévő spot méretet és biztosítja a cél tiszta láthatóságát
- Az illesztő funkció szükségtelenné teszi a becslést az emissziós tényező beállításánál
- A mellékelt szoftver lehetővé teszi a folyamat hőmérsékletek archiválását adat analízis és szenzor beállítás céljából
- Könnyen korszerűsíthetők a meglévő Ircan Modline 5 vagy Marathon MR sorozatú berendezések. Adapter tartozékok és kábel kiegészítők teszik lehetővé a meglévő tartozékok használatát.
- Az Endurance szoftver lehetővé teszi az Endurance érzékelő által szolgáltatott hőmérsékletértékek beállítását, monitorozását és archiválását. A felső és alsó folyamat riasztások megmutatják a tartományon kívül eső állapotot. Ha az érzékelő fel van szerelve a video opcióval, fel tudjuk használni a kamera képet arra, hogy pontosan lássuk, hogy merre néz a kamera.



Felhasználási területek

- Fém megmunkálás
- Fémolvadék / kovácsolás
- Hengermalmok
- Rúd/huzalhúzás
- Hőkezelés és lágyítás
- Indukciós hevítés
- Izzólámpagyártás
- Üvegolvasztás
- Félvezetőgyártás
- Cement és mészégető kemencék
- Szemétegetés
- Grafitgyártás